



ISTRUZIONI MONTAGGIO DEPO/MANOMETRO CON GHIERA

MONTAGGIO LATO CRUSCOTTO

Foto 1:

Il vostro cruscotto inizialmente si trova in una situazione simile a questa:



Primo passo aprite la scatola del depo/manometro (le seguenti istruzioni sono per lo più per l'installazione del depo..per quanto riguarda altri manometri devono essere opportunamente adattate)

Foto2: Nella scatola troverete



- 1) sensore temperatura olio (colore rosa nella foto)
- 2) cavo a 2 fili temperatura olio (colore rosa nella foto)
- 3) bulbo pressione olio (colore blu nella foto)
- 4) cavo a 3 fili pressione olio (colore blu nella foto)
- 5) TURBO cavo - trasduttore - filtro anticondensa - matassina tubo e raccordo a "T" (colore verde nella foto)
- 6) cavo alimentazione (colore giallo nella foto)
- 7) strumento depo 4 in 1

PREPARAZIONI CHIARA

PREPARAZIONI, ASSETTI SPORTIVI & KIT ESTETICI



Dopo aver smontato il manometro originale dal cruscotto vi troverete con il manometro da smontare. Dovrete arrivare ad avere questa situazione:



Foto 3:

Dovrete assemblare la ghiera acquistata da noi montandola sul pezzo B. Avvitatela con le tre viti originali (per le ghiera non forate dovreste fare i fori con una punta da trapano piccola 2- 2,5 mm).



Foto 4:

Dovrete poi montare il pezzo assemblato al pezzo C. (usando le sue viti originali). La ghiera è nella foto in colore bianco per evidenziarla rispetto agli altri pezzi.

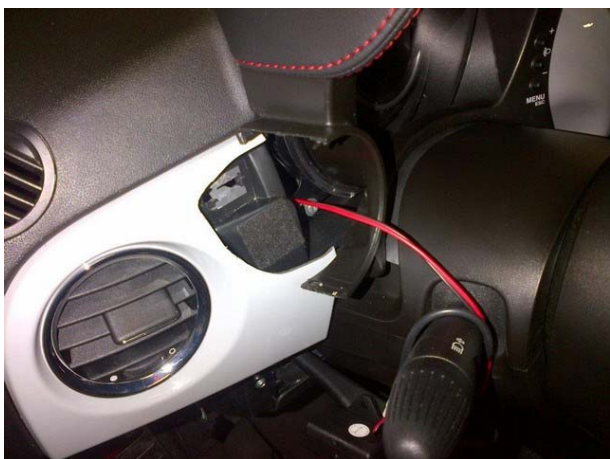


Foto 5:

Il pezzo così preparato va inserito nella posizione originale.

PREPARAZIONI CHIARA

PREPARAZIONI, ASSETTI SPORTIVI & KIT ESTETICI



Foto 6:
Inserire lo strumento con tutti e 4 i cavi già inseriti (cavo alimentazione foto 2 giallo – cavo pressione turbo foto 2 verde – cavo pressione olio foto 2 blu – cavo temperatura olio foto 2 rosa).

Foto 7)



Foto 8:





MONTAGGIO LATO MOTORE

I sensori vanno inseriti sugli adattatori da noi venduti In questo modo:

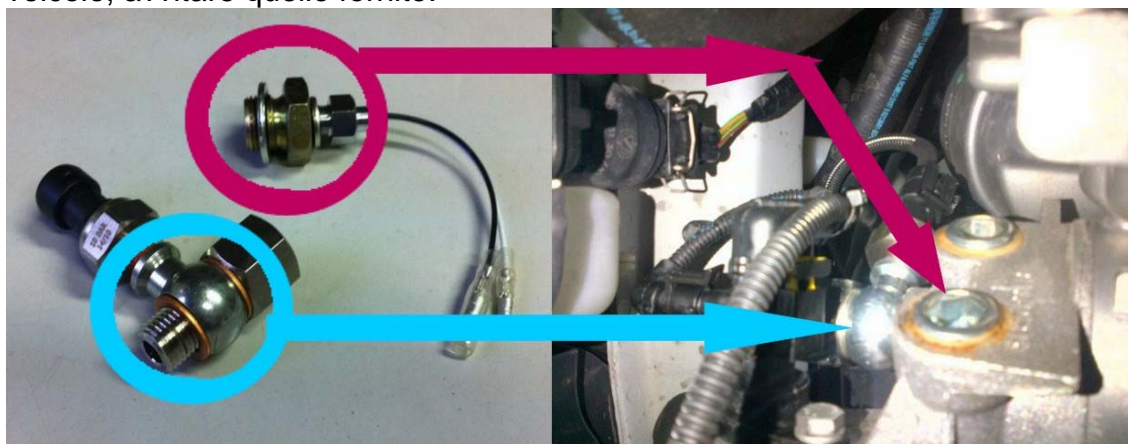
Foto 9 – 10 :



I sensori così montati con gli adattatori vanno inseriti sul motore come da foto.

Foto 11)

Lato rosa (temperatura olio). Lato blu (pressione olio) rimuovere il bulbo pressione olio del veicolo, avvitare quello fornito.



PREPARAZIONI CHIARA

PREPARAZIONI, ASSETTI SPORTIVI & KIT ESTETICI



Per fare questa operazione è necessario seguire questi passi:



Foto 12)

Smontare la ruota anteriore destra e rimuovere il locaro.



Foto 13)

Rimuovere il riparo sotto al motore

PREPARAZIONI CHIARA

PREPARAZIONI, ASSETTI SPORTIVI & KIT ESTETICI



Foto 14 – 15– 16

Rimuovere il sensore di giri (quello in foto 16)

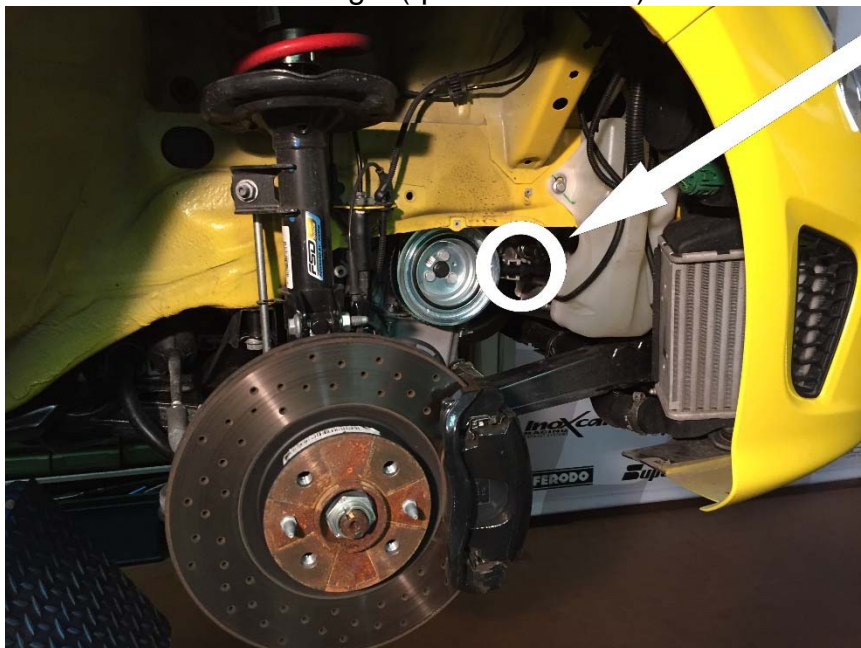


Foto 15) Rimosso il sensore



Foto 16) sensore di giri

PREPARAZIONI CHIARA

PREPARAZIONI, ASSETTI SPORTIVI & KIT ESTETICI



Foto 17



Staccare connettore elettrico



Foto 18) Rimuovere il bulbo pressione olio del veicolo (foto 19)



Foto 19) Bulbo pressione rimosso

PREPARAZIONI CHIARA

PREPARAZIONI, ASSETTI SPORTIVI & KIT ESTETICI



Foto 20 – 21 – 22

Rimuovere il tappo conico indicato nelle foto



Foto 20 (tappo conico)



Foto 21) Rimosso tappo conico

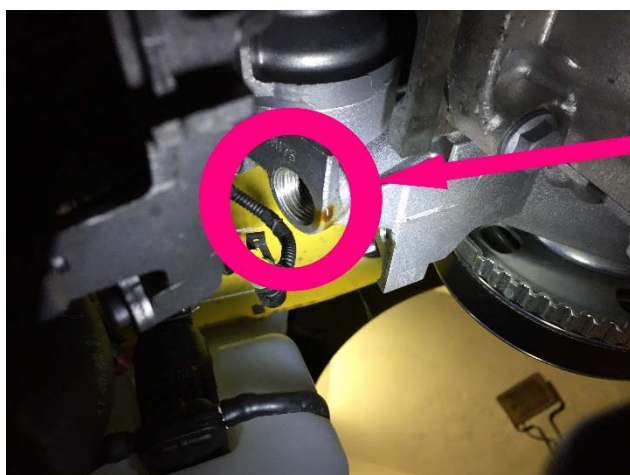


Foto 22) Pulire bene il filetto .

PREPARAZIONI CHIARA

PREPARAZIONI, ASSETTI SPORTIVI & KIT ESTETICI



Prendere ora i due adattatori:

Foto 23) sensore temperatura olio



Foto 24) sensore pressione olio



Foto 25)

Inserire adattatore pressione olio come indicato foto cerchio blu.

Inserire adattatore temperatura olio come in foto cerchio rosa. Utilizzare un sigillante tipo LOCTITE 243

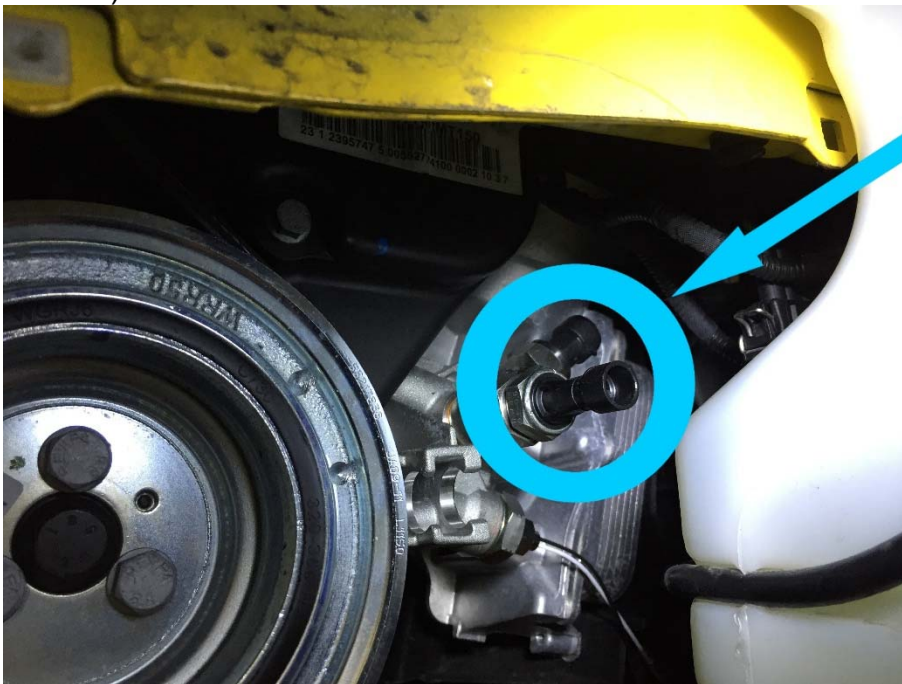


PREPARAZIONI CHIARA

PREPARAZIONI, ASSETTI SPORTIVI & KIT ESTETICI



Foto 26)



Rimontare il bulbo pressione olio del veicolo (quello rimosso foto 19)

Foto 27)



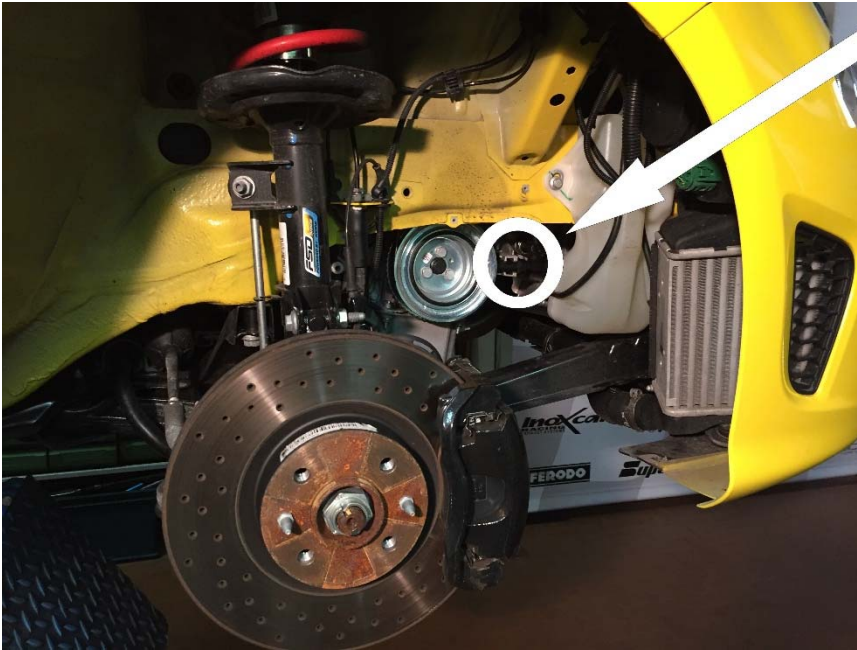
Riattaccare connettore elettrico.

PREPARAZIONI CHIARA

PREPARAZIONI, ASSETTI SPORTIVI & KIT ESTETICI



Foto 28)



Rimontare sensore di giri

Foto 29:

A questo punto collegare i cavi ai sensori passandoli in modo sicuro,
Far passare i due cavi temperatura olio e pressione olio fascettandoli lungo le tubazioni
rigide esistenti (D)
eventualmente (consiglio) inserendoli in guaine corrugate (E)



PREPARAZIONI CHIARA

PREPARAZIONI, ASSETTI SPORTIVI & KIT ESTETICI



Per passare i tubi corrugati in modo corretto seguire ad esempio questa foto:
Foto 30:



Per collegare il segnale turbo fare le seguenti operazioni:

Foto 31 - 32 Aprire il cofano e rimuovere l'air box



PREPARAZIONI CHIARA

PREPARAZIONI, ASSETTI SPORTIVI & KIT ESTETICI



Foto 33) Staccare il tubetto in gomma dal collettore aspirazione.

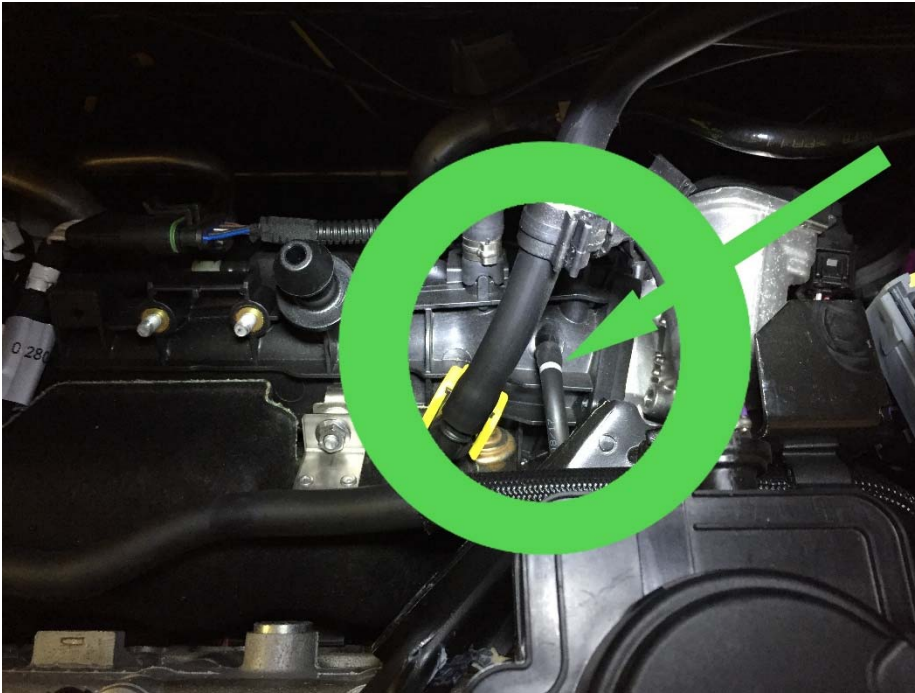
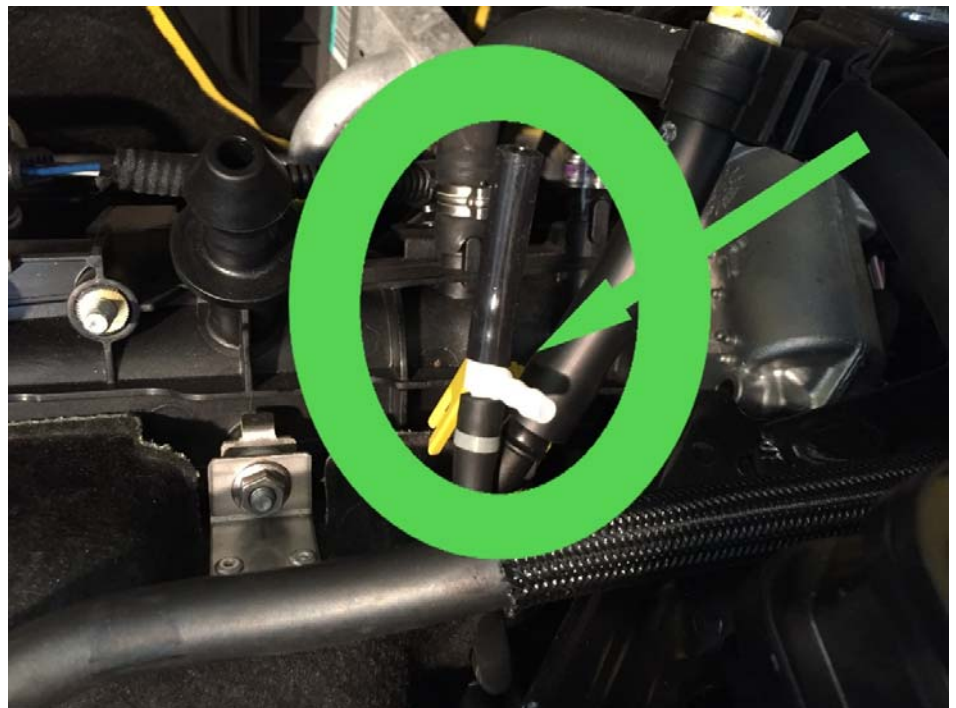


Foto 34) Inserire raccordo a T nel tubetto e aggiungere un pezzetto di tubo in gomma.



PREPARAZIONI CHIARA

PREPARAZIONI, ASSETTI SPORTIVI & KIT ESTETICI



Foto 35) Inserire il nuovo tubo nel collettore aspirazione.

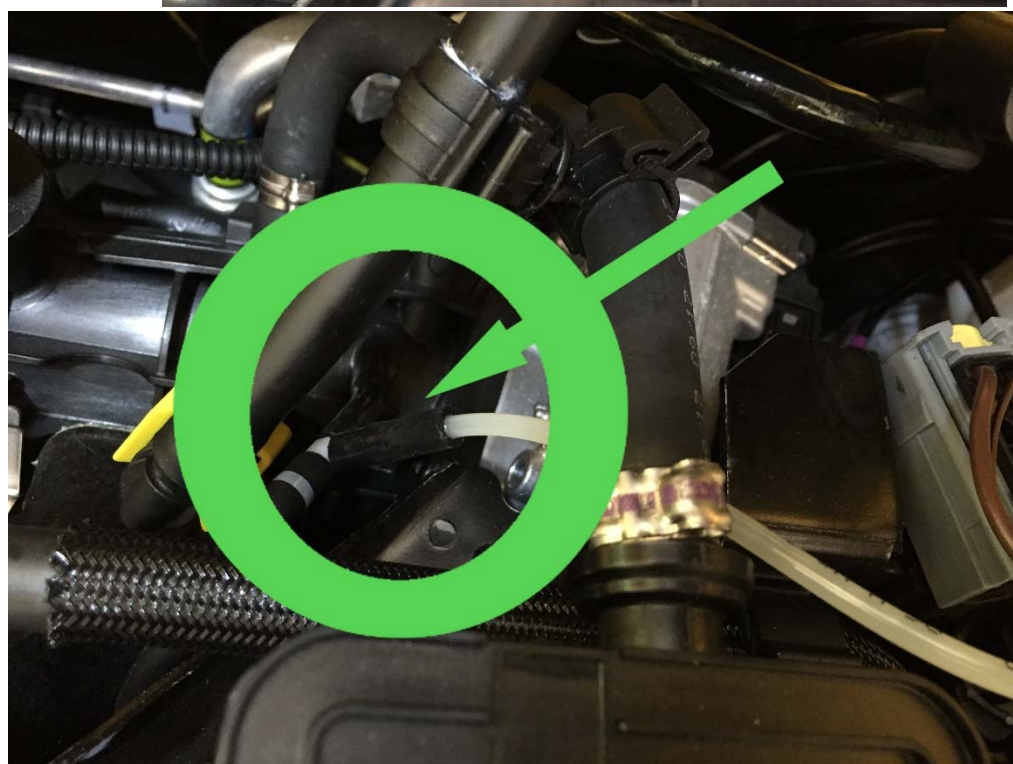


Foto 36) Inserire l'altro pezzo di tubetto nero e tubo in teflon sul raccordo a T.

PREPARAZIONI CHIARA

PREPARAZIONI, ASSETTI SPORTIVI & KIT ESTETICI



Foto 37)

Inserire il tubo in teflon in una guaina corrugata e portare fino a alla parte interna del veicolo (zona sotto cruscotto) per collegarla al DEPO.

